

croquer la ville



c e r g y

P r é f e c t u r e

Dans le détail

CAUE<sup>95</sup>



## «croquer la ville»

La ville dans le détail autour  
du quartier Cergy-Préfecture  
organisé par le CAUE du VAL d'OISE

Le CAUE du Val d'Oise vous propose de découvrir le design architectural et urbain historique du premier quartier de la Ville Nouvelle en composant votre propre carnet de croquis.

«Croquer la ville dans le détail » vous invite à observer la ville à travers le mobilier urbain et de ses multiples usages, revêtements de sol et façades, compositions des calepinages, assemblage de couleurs et matériaux, éléments architectoniques... avec une restitution par des croquis.

Si vous ne pouvez pas imprimer, vous pouvez télécharger le document qui peut vous servir de guide, vous pouvez dessiner sur des feuilles blanches.

A vos crayons !

Le Conseil d'Architecture, d'Urbanisme et de l'Environnement du Val-d'Oise est une association départementale, qui a pour vocation la promotion de la qualité architecturale, urbaine, paysagère et environnementale. Le CAUE exerce des missions de conseil, de formation, d'information et de sensibilisation auprès des collectivités et de l'ensemble des valdoisiens.

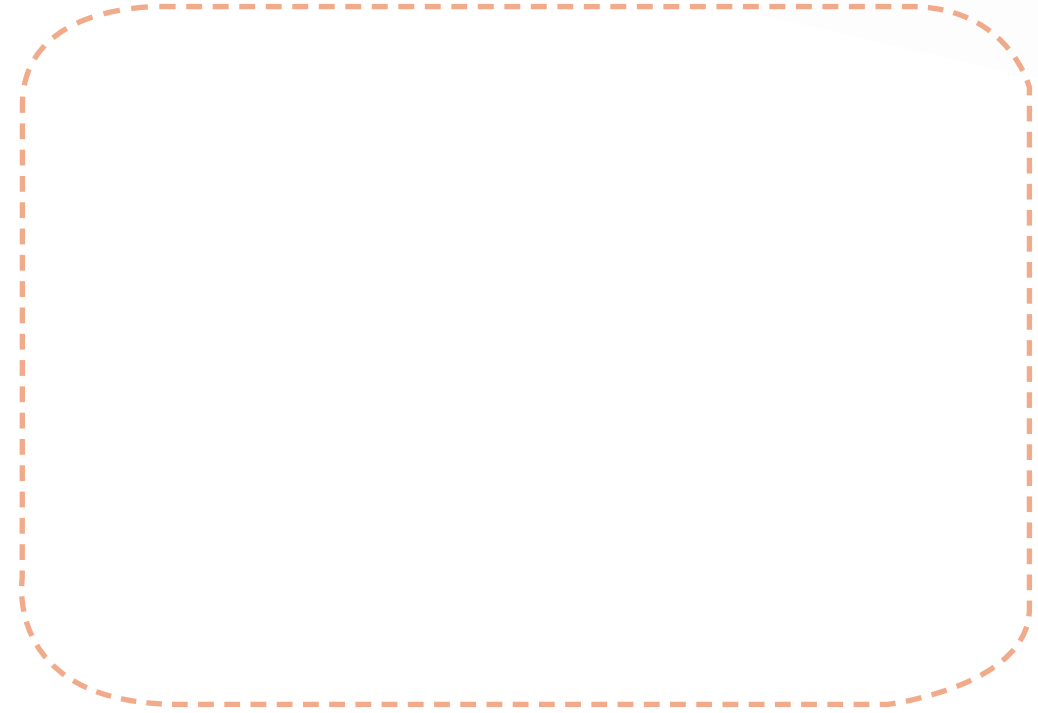
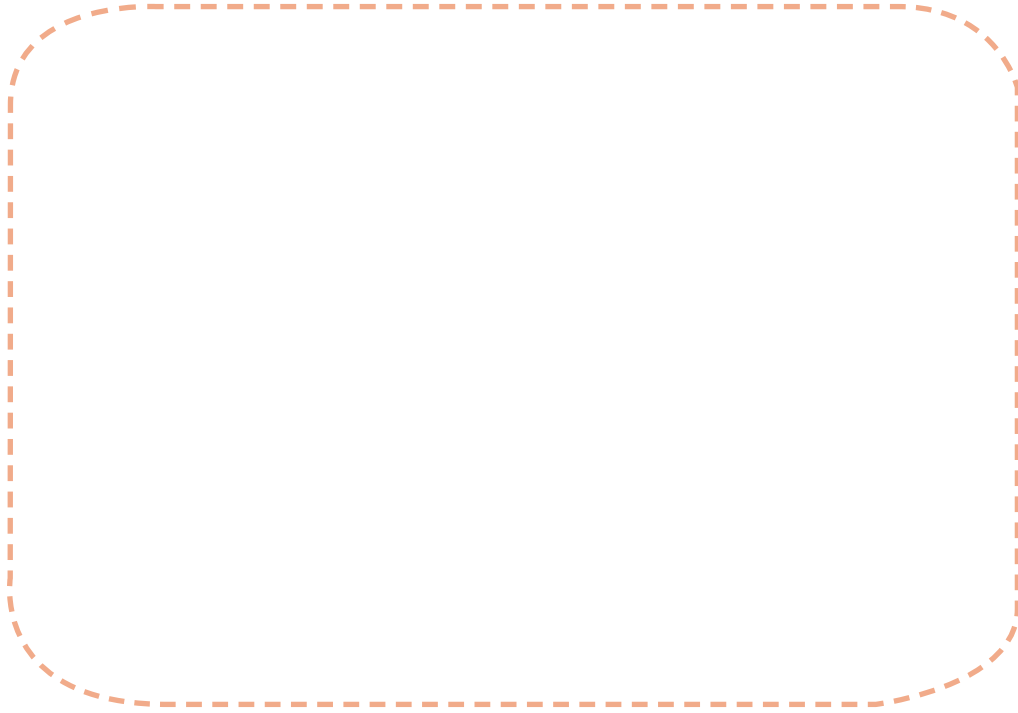
<http://www.caue95.org/>

## DESIGN ARCHITECTURAL ET URBAIN

### Avenue de la Poste

Approchez-vous de la surface de béton  
et dessinez les reliefs: planches de bois,  
cailloux, bandeaux striés...

Dessinez



#### Les surfaces brutes:

Elles peuvent être lisses ou à relief et être obtenues par démoulage immédiat ou différé. On distingue les surfaces brutes contre moule (durcies sur une paroi de moule) et les surfaces brutes hors ou dessus de moule, c'est à dire travaillées à l'état frais (par talochage, lissage ou impression).

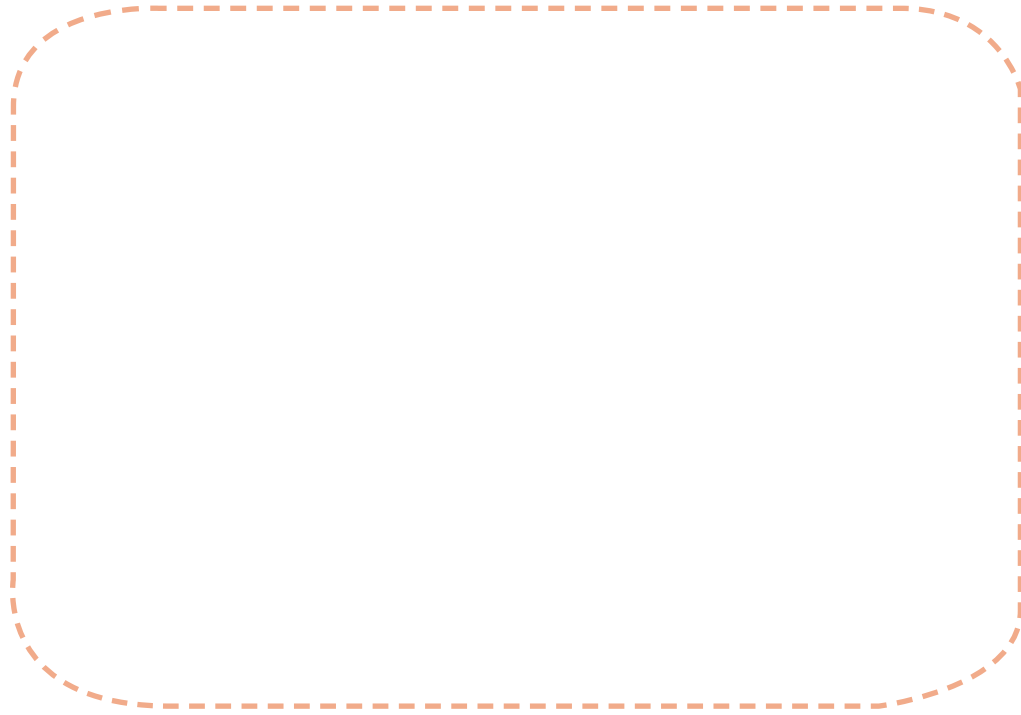


#### Les surfaces traitées:

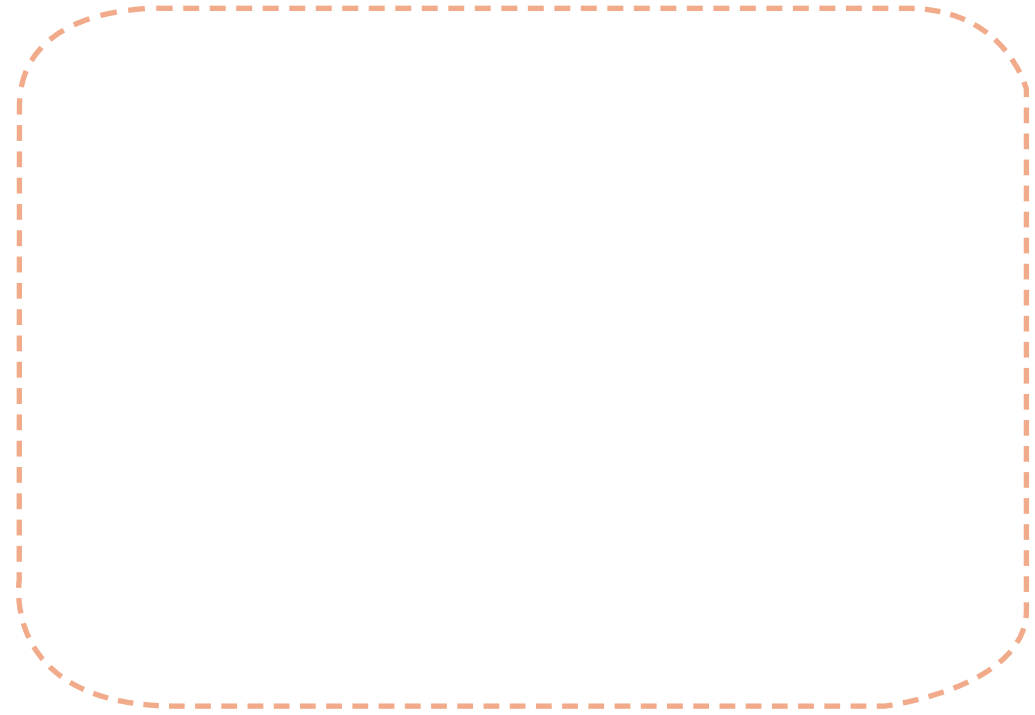
Elles sont traitées à l'état frais ou à l'état durci, selon différentes méthodes: lavées, bouchardees, sablées, désactivées, brossées...

## DESIGN ARCHITECTURAL ET URBAIN

### Avenue de la Poste



Approchez-vous de la surface de béton et dessinez les reliefs: planches de bois, cailloux, bandeaux striés...



### Quelques exemples de traitement de surface...

**bouchardé:** attaque de la surface à l'aide d'une boucharde faisant éclater la surface du béton, pour offrir un aspect rugueux plus ou moins prononcé. Ce traitement fait ressortir la structure interne des gros granulats.

**poncé:** parement attaqué superficiellement à la meule abrasive, dégageant partiellement les sables.

**sablé:** surface attaquée à l'aide d'un jet de sable faisant apparaître plus ou moins les granulats.

**désactivé:** mise en place d'un désactivant sur la paroi du moule avant coulage. La surface est ensuite décapée au jet d'eau pour faire apparaître les granulats.



bandeaux striés



surface lisse faisant apparaître les granulats



texture irrégulière constituée par les granulats

**DESIGN ARCHITECTURAL ET URBAIN**

Avenue de la Poste

Dessinez

dessinez un de ces éléments réalisés en béton



# DESIGN ARCHITECTURAL ET URBAIN

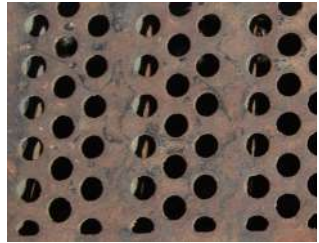
## Parvis de la Préfecture

**Motif:** répétition de forme bien définie

kaléidoscope



pois

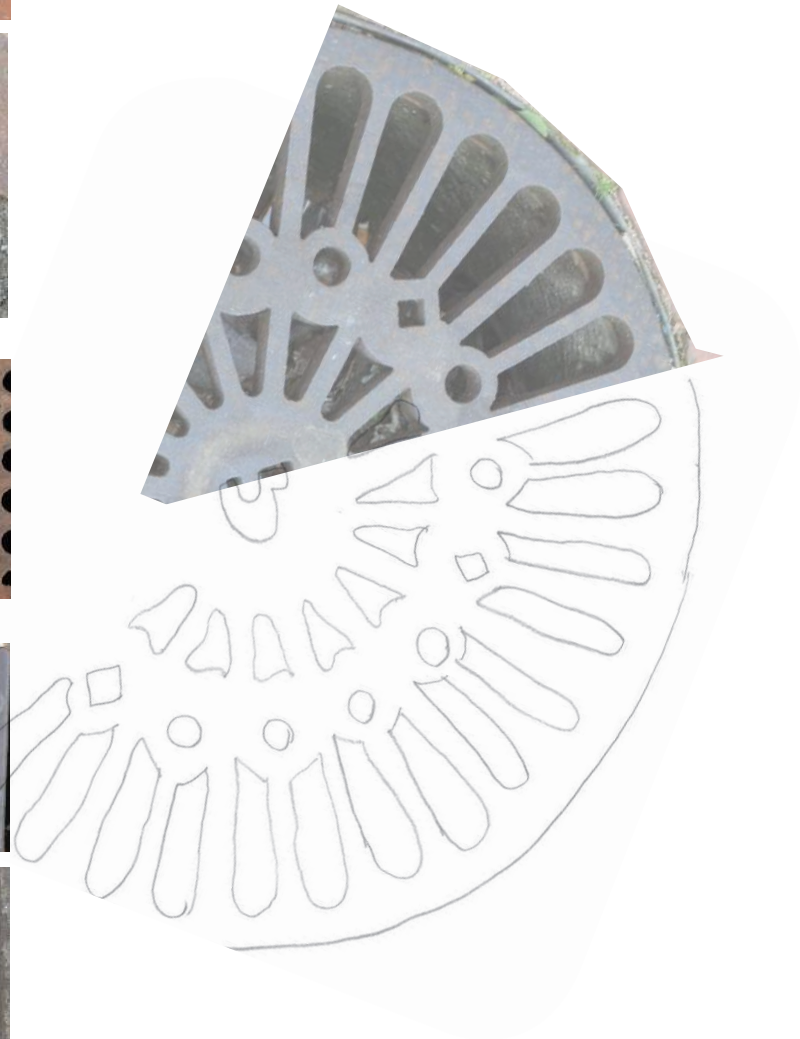


frise



Choisissez une grille et dessinez le motif, vous pouvez remplir les vides en les coloriant.

Dessinez

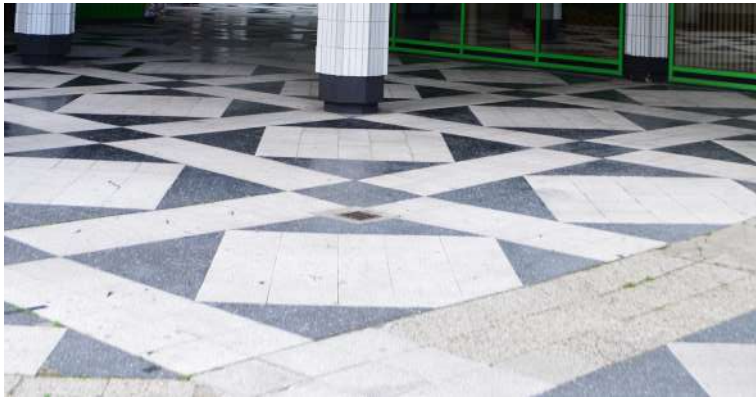


## DESIGN ARCHITECTURAL ET URBAIN

### Parvis de la Préfecture



**Le calepinage :**  
dessin en plan ou en élévation,  
de la disposition d'éléments  
de formes définies pour former  
un motif, composer un assem-  
blage, couvrir une surface ou  
remplir un volume.



Reproduire une partie d'un  
calepinage au sol

Dessinez

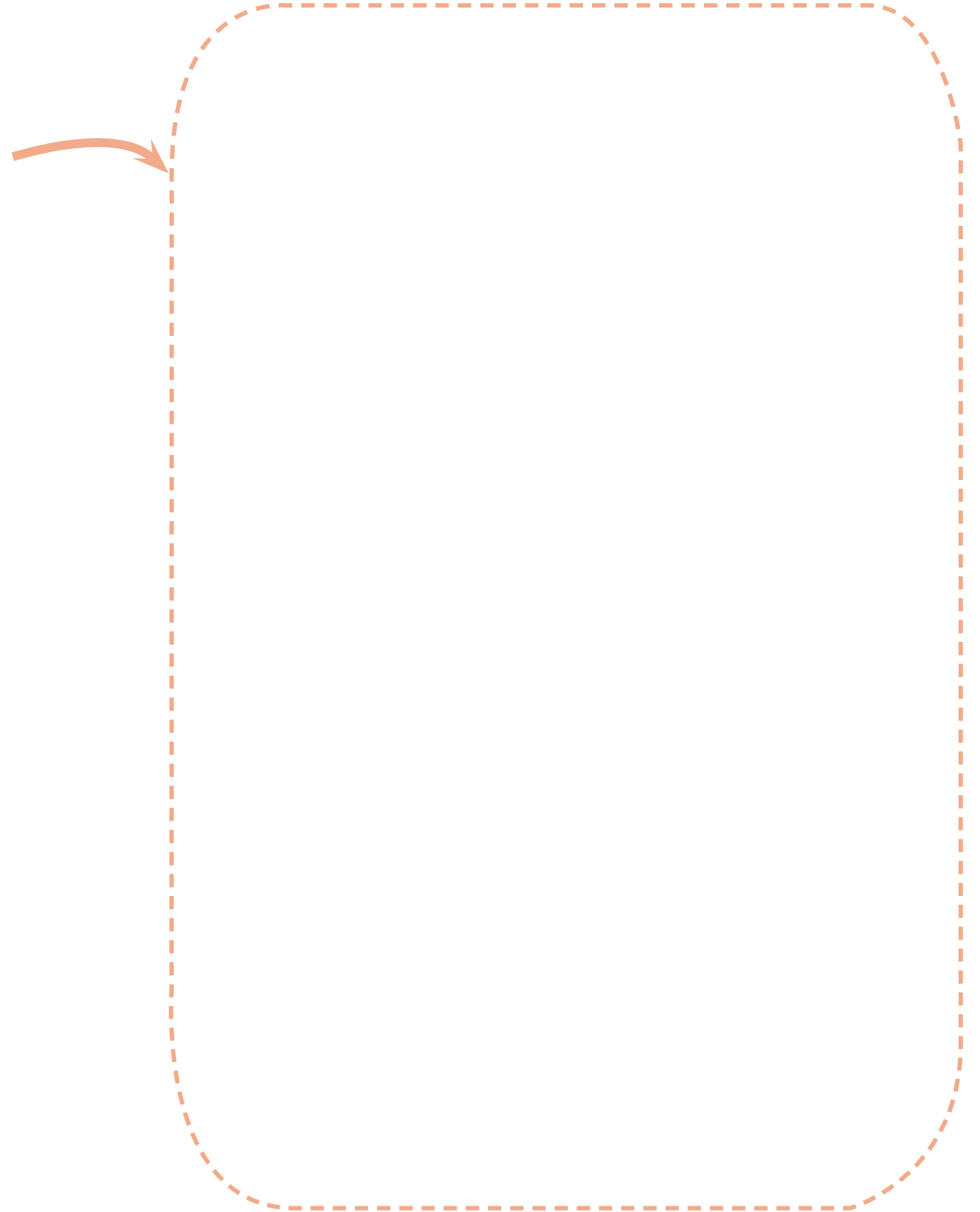
A large dashed orange oval shape, intended for drawing a portion of a paving pattern.

## DESIGN ARCHITECTURAL ET URBAIN

### Place de la fontaine

Dessinez le poteau avec son calepinage de briques qui se fond dans le sol

Dessinez





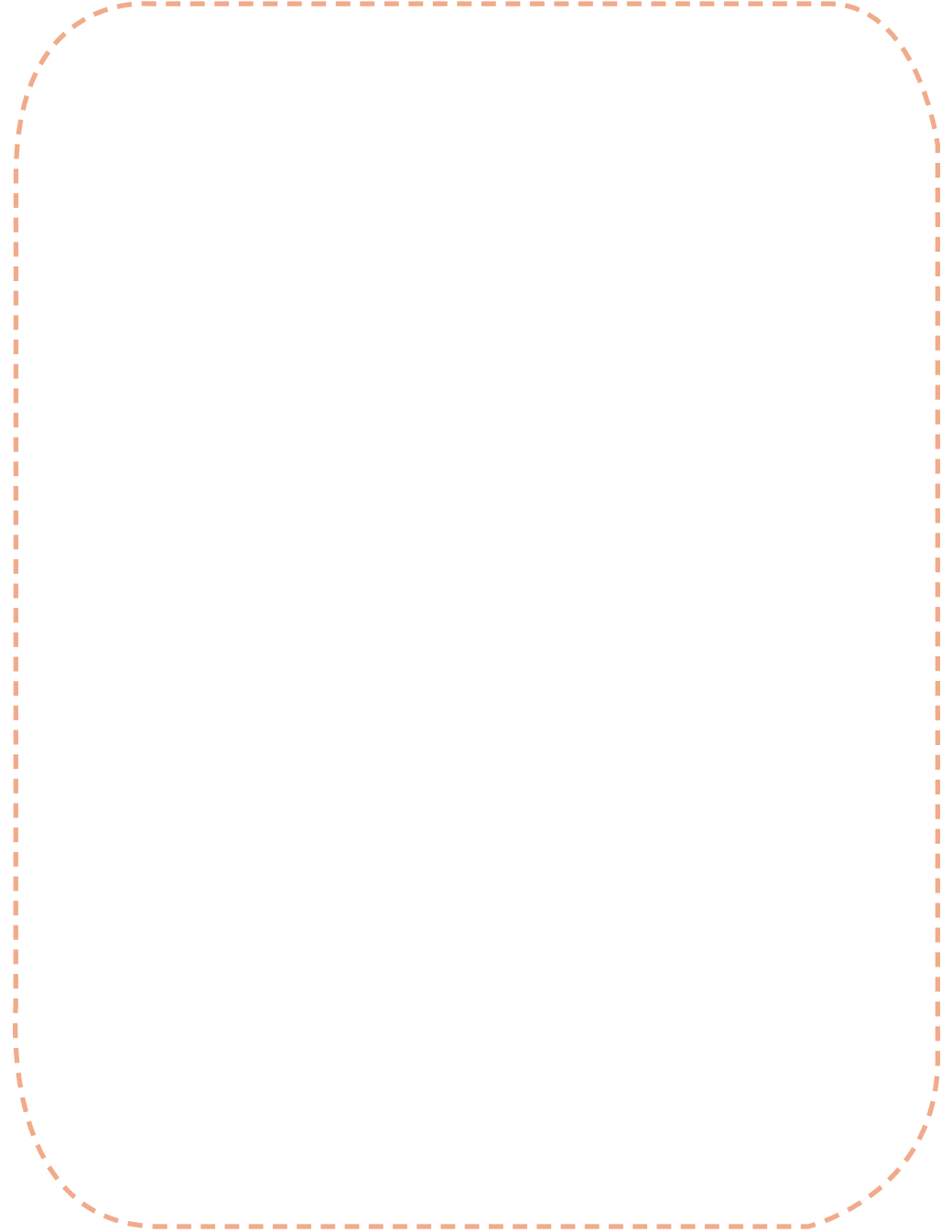
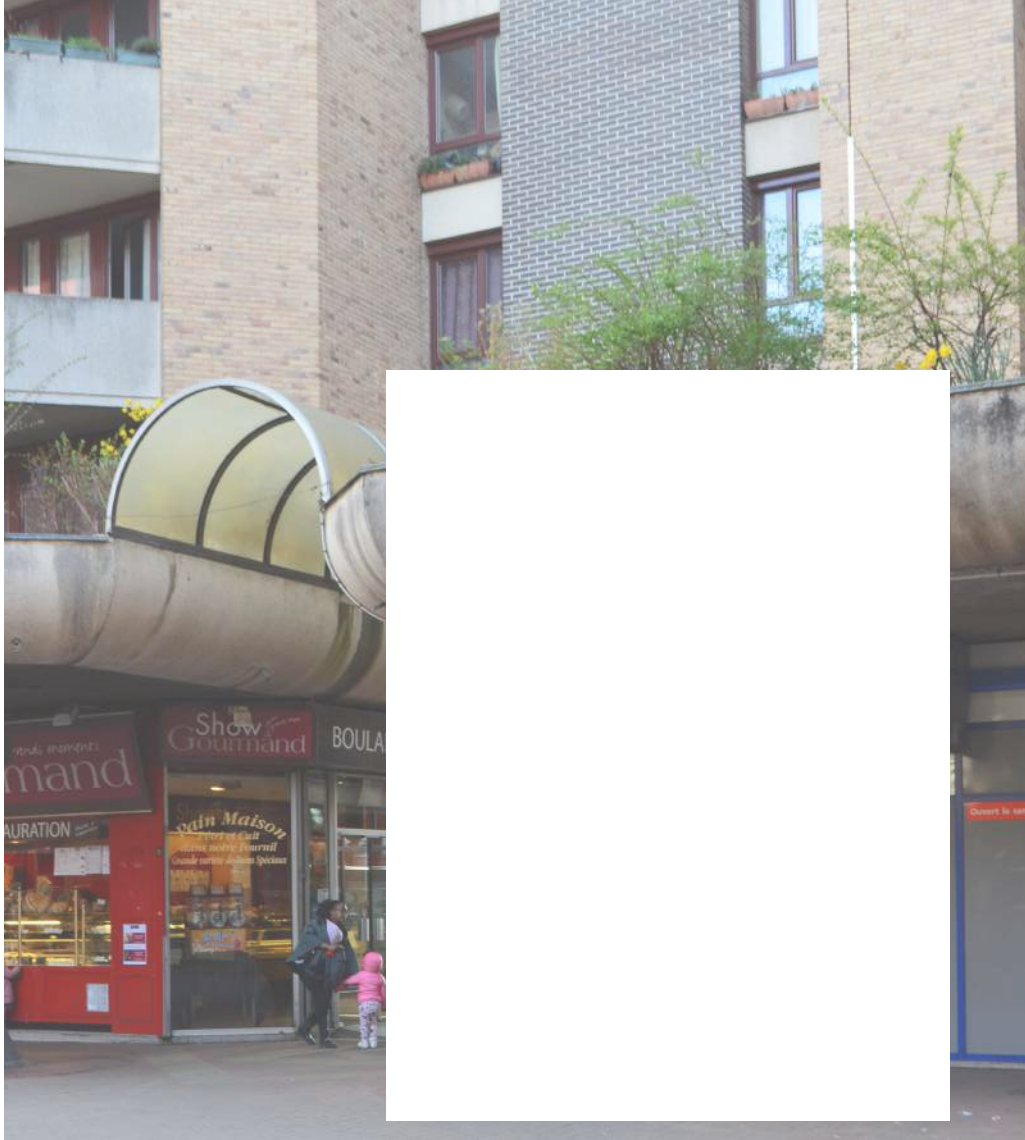
# DESIGN ARCHITECTURAL ET URBAIN

## Place de la fontaine

Dessinez

Choisissez votre point de vue et dessinez le poteau, le balcon, une gargouille

Complétez la photo avec le poteau, le balcon et la gargouille



## DESIGN ARCHITECTURAL ET URBAIN

### Place de la Fontaine

Représentez les marches et les bacs à arbres pour faire ressortir les courbes de ces éléments

Dessinez



## « croquer la ville »

### La ville dans le détail autour du quartier Cergy-Préfecture

